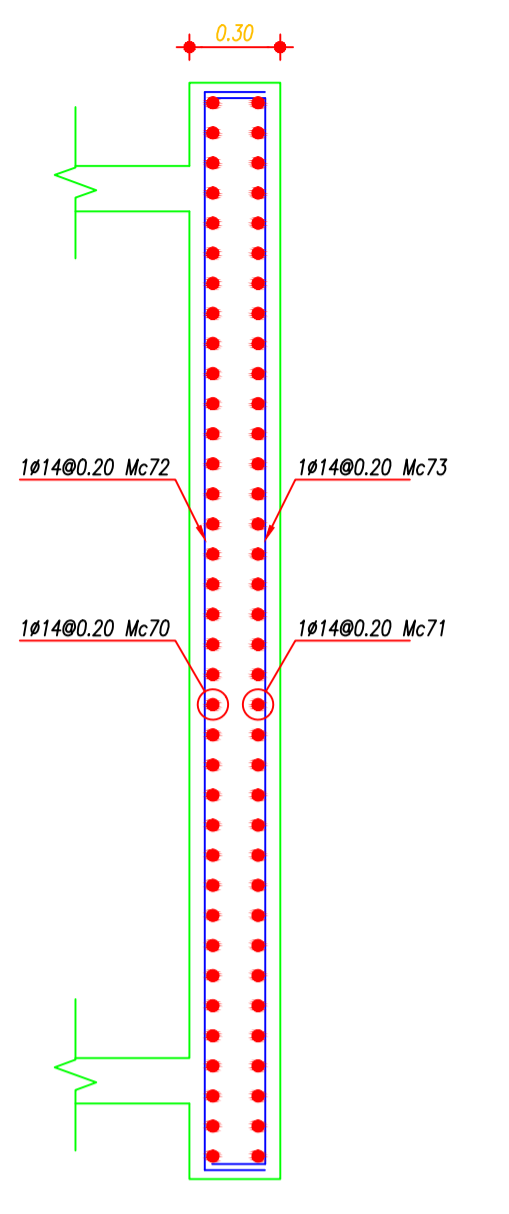
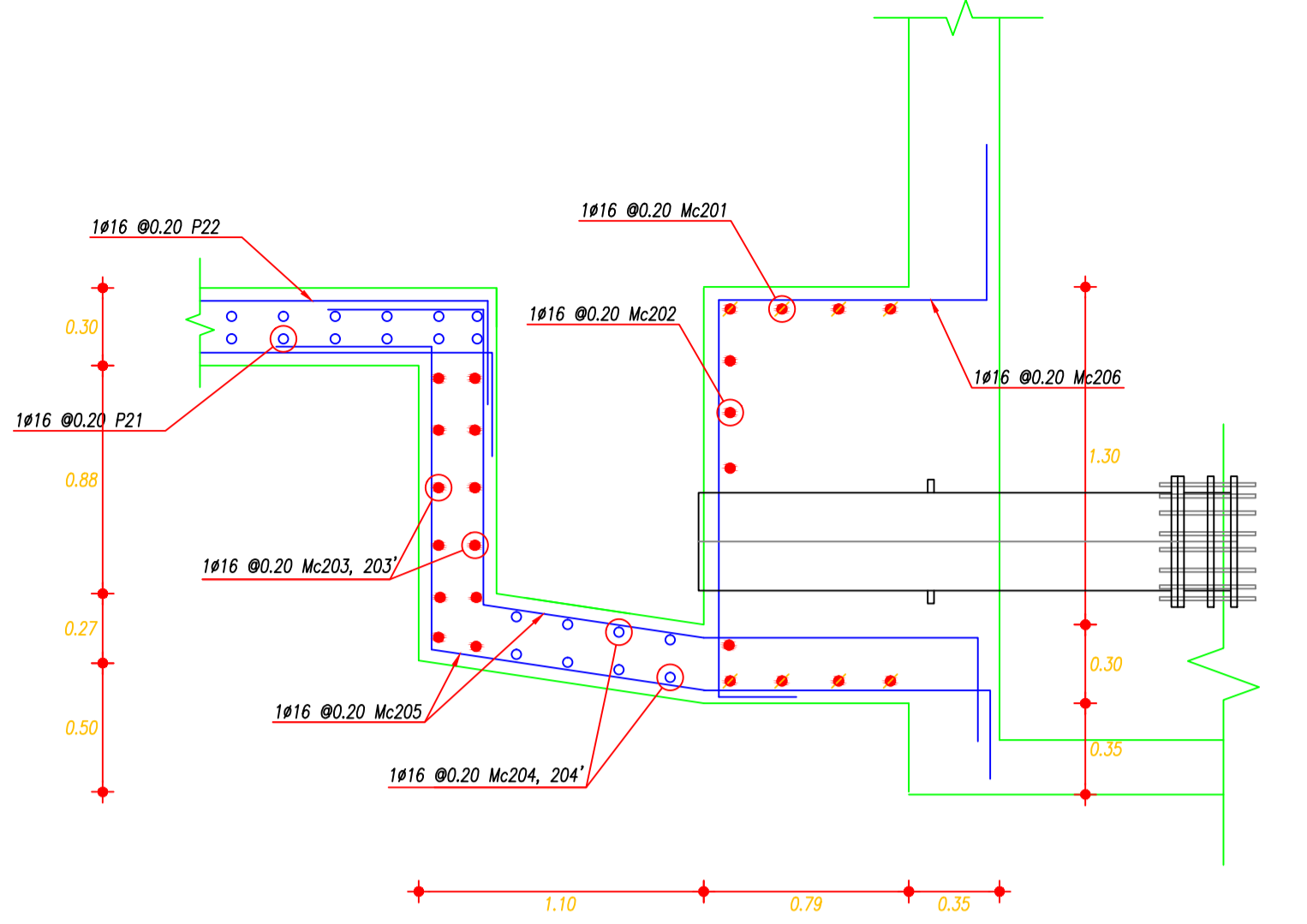


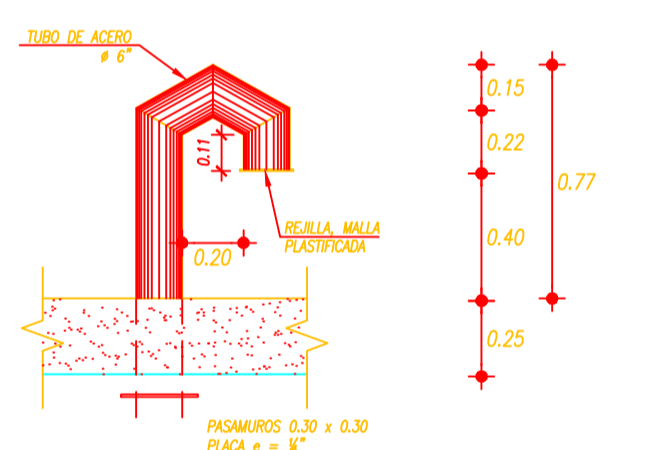
CIMENTACIÓN CÁMARA DE VÁLVULAS
ESCALA: 1:50



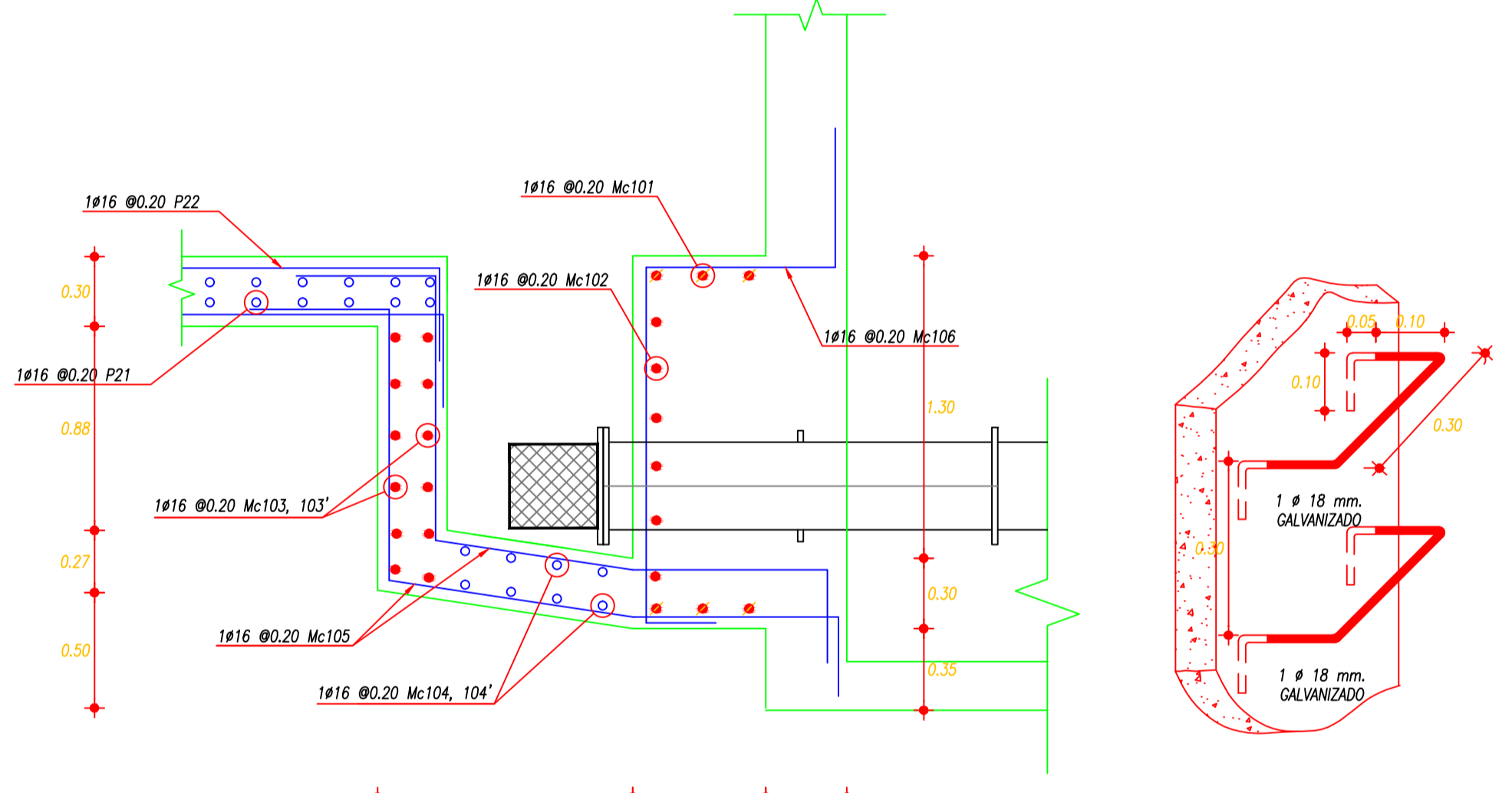
CORTE X-X CIMENTACIÓN
ESCALA: X=1:25, Y=1:50



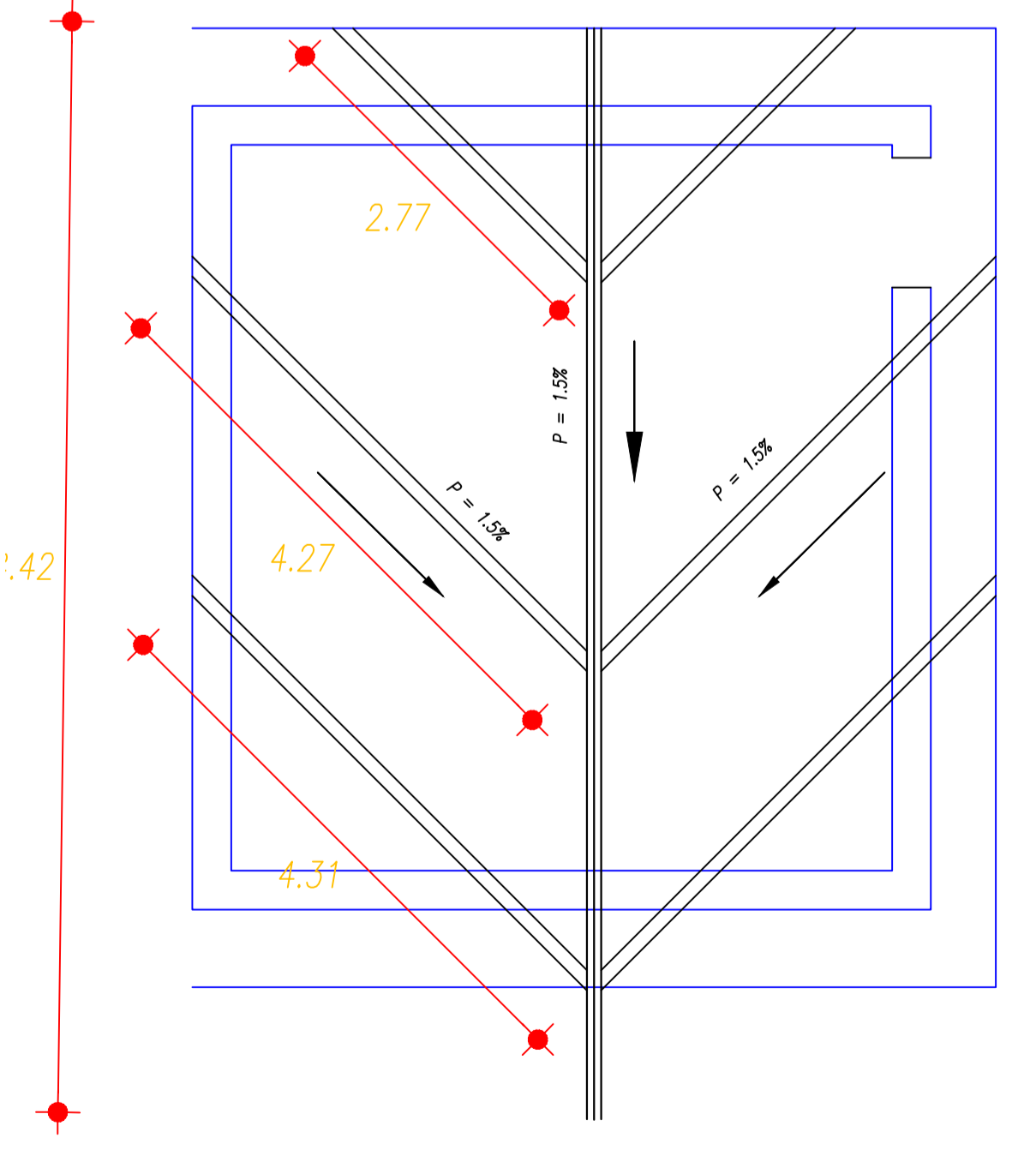
DETALLE CIMENTACIÓN PARA TUBERÍA DE DESAGUE
ESCALA: 1:25



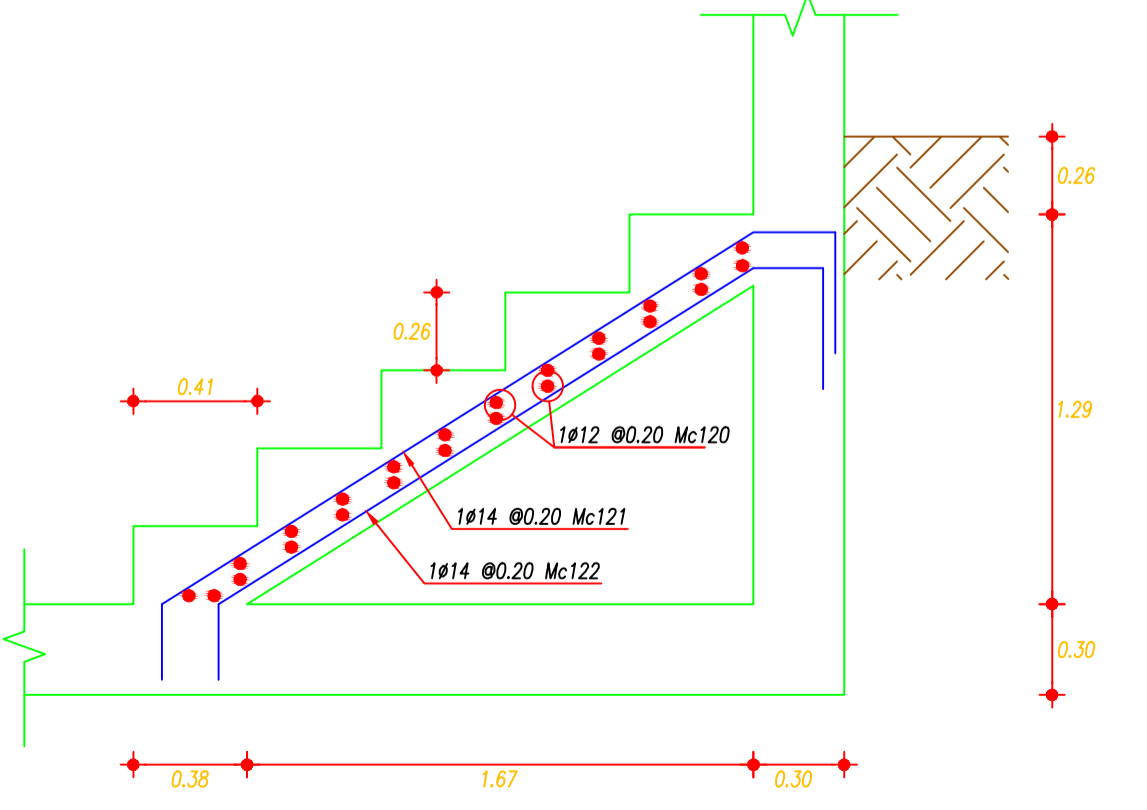
TUBOS DE AERACIÓN
ESCALA: 1:25



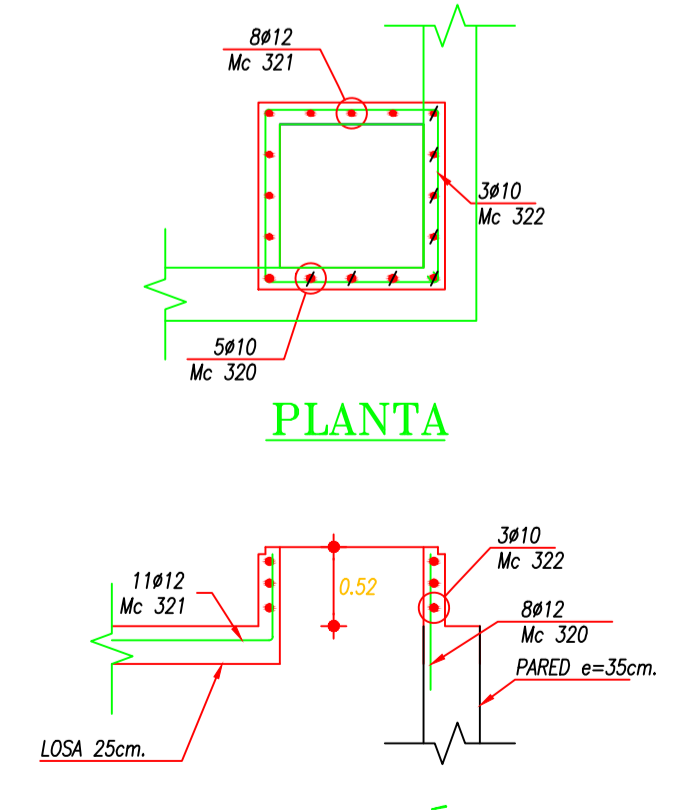
ESCALERA MARINERA
ESCALA: 1:10



DRENAJE CÁMARA DE VÁLVULAS
ESCALA: 1:100

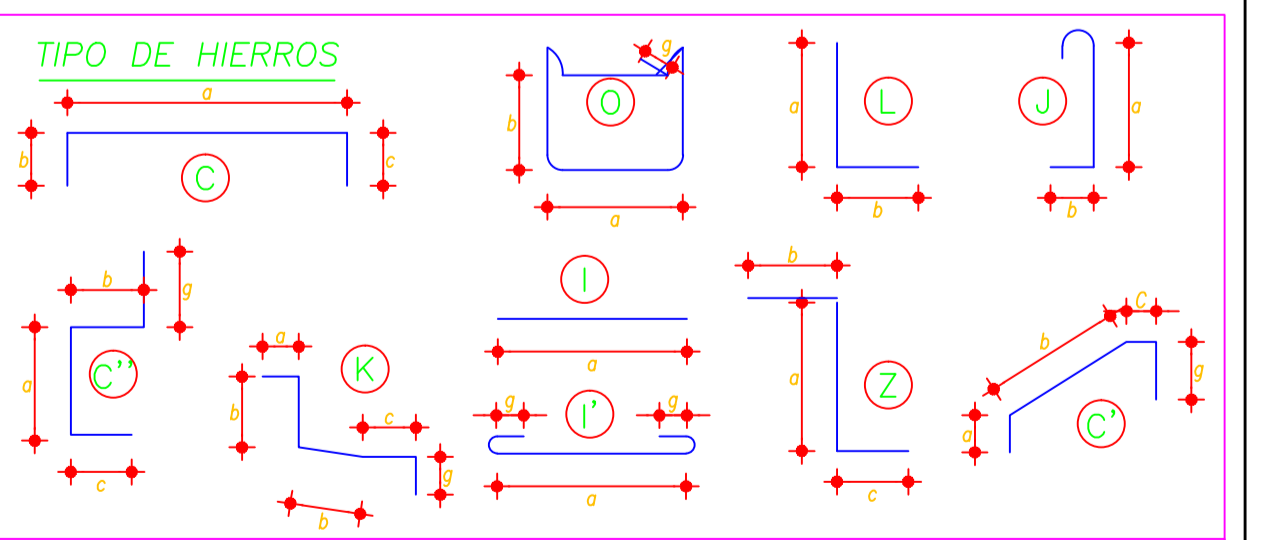


DETALLE GRADA
ESCALA: 1:25



ELEVACIÓN ARMADURA BOCA DE VISITA
ESCALA: 1:50

PLANILLA DE HIERROS														
UNIDAD ESTRUCTURAL	Mc.	# (mm)	CANTIDAD		TIPO	LONGITUD				PESO		OBSERVACIONES		
			Unidad	Total		a	b	c	g	Unidad (Kg)	Total (Kg)			
CIMENTACIÓN	P21	16	268	L	7.55	0.15			7.70	12.16		3258.43		
	P22	16	252	L	6.60	0.15			6.75	10.66		2685.88		
	P23	16	12	C	VAR.	0.15				6.25	9.87	118.43		
	P24	16	12	C	VAR.	0.15				5.75	9.08	108.95		
	P25	16	16	L	6.60	0.15			12.75	20.13		322.12		
COLUMNAS	C1	14	8	C	5.00	0.60	1.00			8.60	7.97	255.13		
	E1	10	33	O	0.20	0.20		0.10	1.20	0.82		81.44		
	G1	10	66	Z	0.20	0.10		0.10	0.40	0.25		65.16		
	V1	14	2	L	7.05	0.15			7.20	8.70		69.58		
	V2	14	2	L	5.45	0.15			5.60	6.76		54.12		
	V3	14	2	L	7.05	0.15			7.20	8.70		69.58		
	V4	14	2	L	5.45	0.15			5.60	6.76		54.12		
	E2	10	107	O	0.20	0.15		0.10	0.90	0.56		237.67		
	L21	12	8	L	10.55				10.55	10.83		77.08		
	L22	12	40	L	4.50				4.50	4.26		170.50		
LOSA N=52.45	L23	12	40	L	8.30				8.30	8.60		305.47		
	L24	12	22	88	C	1.55	0.15	0.15		1.85	1.64	144.57		
	L25	12	22	88	C	2.55	0.15	0.15		2.85	2.53	222.71		
	L26	12	4	C	4.55	0.15	0.15		4.85	4.31		17.23		
	L30	12	14	L	7.30			0.15	0.15	0.13		1.86		
	L31	12	11	L	7.30			0.15	0.15	0.13		1.47		
	L32	12	14	L	28	C	0.15	0.15		0.30	0.27		7.46	
	L33	12	11	L	22	C	0.15	0.15		0.30	0.27		5.95	
	P0	16	58	Z	5.00	0.60	0.60		6.20	9.79		2271.23		
	P1	16	60	Z	5.00	0.60	0.50		6.10	9.63		2311.68		
PAREDES	P2	16	23	92	L	9.10	1.00			10.10	15.95	1487.21		
	P3	16	23	92	L	3.80	1.00			4.80	7.58	697.29		
	P4	16	23	92	L	9.20	1.00			10.20	16.11	1481.73		
	P5	16	23	92	L	3.70	1.00			4.70	7.42	682.76		
	P10	16	23	184	L	1.00	1.00			2.00	3.16	581.07		
	G2	12	4	L	7.30				7.30	6.48		25.93		
	G3	12	11	L	22	C	0.25	2.30	0.25	0.60	3.40	4.11	501.08	
	G4	12	4	C	0.25	2.10	0.25	0.60	3.20	3.87		154.66		
	40	14	17	34	C	5.55	0.60	0.60		6.75	8.15	277.24		
	41	14	17	34	C	5.10	0.60	0.60		6.30	7.61	258.75		
PAREDES CÁMARA DE VÁLVULAS	42	14	4	8	C	1.15	0.20	0.20		1.55	1.87	14.98		
	43	14	4	8	C	1.15	0.20	0.20		1.55	1.87	14.98		
	44	14	8	16	C	0.80	0.60	0.20		1.60	1.93	30.92		
	45	14	8	16	C	0.60	0.60	0.20		1.40	1.69	27.05		
	46	14	12	24	C	4.45	0.60	0.60		5.65	6.83	163.80		
	47	14	12	24	C	4.45	0.60	0.60		5.65	6.83	163.80		
	48	14	12	24	C	2.70	0.60	0.20		3.50	4.23	101.47		
	49	14	12	24	Z	2.70	0.60	0.20		3.50	4.23	101.47		
	50	14	12	24	C	0.95	0.60	0.20		1.75	2.11	50.74		
	51	14	12	24	C	0.95	0.60	0.20		1.75	2.11	50.74		
CIMENTACIÓN CÁMARA DE VÁLVULAS	52	14	7	C	4.25	0.60	0.20		5.05	6.10	42.70			
	53	14	7	Z	4.00	0.60	0.20		4.80	5.80	40.59			
	54	14	4	C	0.85	0.20	0.60		1.65	1.99	7.97			
	55	14	4	Z	0.85	0.20	0.60		1.65	1.99	7.97			
	56	14	4	C	2.00	0.20	0.20		2.40	2.90	11.60			
	57	14	4	C	2.00	0.20	0.20		2.40	2.90	11.60			
	58	14	12	C	4.45	0.60	0.60		5.65	6.83	81.90			
	59	14	12	C	4.45	0.60	0.60		5.65	6.83	81.90			
	60	14	13	C	2.70	0.60	0.20		3.50	4.23	54.96			
	61	12	13	C	2.70	0.60	0.20		3.50	3.11	40.40			
BOCA DE VISTA	62	12	6	C	0.85	0.60	0.20		1.75	1.55	9.32			
	63	12	6	C	0.85	0.60	0.20		1.75	1.55	9.32			
	64	12	5	C	1.75	0.20	0.60		2.55	2.26	11.32			
	65	12	5	C	1.75	0.20	0.60		2.55	2.26	11.32			
	66	12	5	C	0.60	0.60	0.20		1.40	1.24	6.22			
	67	12	5	C	0.60	0.60	0.20		1.40	1.24	6.22			
	68	12	10	C	5.55	0.60	0.60		6.75	5.99	59.94			
	69	12	10	C	5.10	0.60	0.60		6.30	5.59	55.94			
	70	14	36	C	6.05	0.20	0.20		6.45	7.79	280.50			
	DETALLE CIMENTACIÓN DESAGUE	71	14	36	C	6.05	0.20	0.20		6.45	7.79	280.50		
72		14	31	C	7.10	0.20	0.20		7.50	9.06	280.86			
73		14	31	C	7.10	0.20	0.20		7.50	9.06	280.86			
320		12	8	L	0.90				0.90	0.80	6.39			
321		12	8	L	0.60	0.40			1.00	0.89	7.10			
322		10	3	O	1.15	1.15		0.15	4.90	3.02	9.07			
201		16	8	C	0.70	1.10	1.10		2.90	4.58	36.63			
202		16	6	C	0.70	1.00	1.00		2.70	4.26	25.58			
203		16	6	C	0.70	1.60	1.60		3.90	6.16	36.95			
203'		16	8	C	0.50	1.60	1.60		3.70	5.94	35.35			
204	16	4	C	0.70	1.50	1.50		3.70	4.84	23.37				
204'	16	4	C	0.70	1.70	1.70		4.10	6.47	25.90				
205	16	7	K	0.60	1.15	1.00	0.35	4.25	6.71	46.98				
206	16	5	C	1.50	0.80	1.00	0.60	3.90	6.16	30.79				
101	16	6	C	1.30	1.10	1.10		3.50	5.53	33.16				
102	16	6	C	1.30	0.80	0.80		2.90	4.58	27.47				
103	16	6	C	1.30	1.60	1.60		4.50	7.11	42.63				
103'	16	8	C	1.70	1.60	1.60		4.90	7.74	46.42				
104	16	4	C	1.30	1.50	1.50		4.30	6.79	27.16				
104'	16	4	C	1.70	1.70	1.70		5.10	8.05	32.21				
105	16	7	K	0.60	1.15	0.80	0.35	4.05	6.39	44.76				
106	16	5	C	1.50	0.80	0.60	0.60	3.50	5.53	27.63				
SUBTOTAL 22050,22 Kg														



RESUMEN DE MATERIALES	
RESUMEN DE HIERROS (fy= 4200 Kg/cm²)	
# (mm)	10 12 14 16 18 20 22 25 28
PESO(kg)	578,19 1203,64 3738,94 16529,45
TOTAL 22050,22	
VOLUMEN DE HORMIGÓN f'c=350 Kg/cm² = 183.06 m³	
VOLUMEN DE HORMIGÓN f'c=140 Kg/cm² = 21.07 m³ (Replentillo)	
ENCOFRADO DE PARED= 541.24 m²	
ENCOFRADO DE LOSA= 178.23 m²	
TUBERÍA DE DRENAJE= 127.70 ml	
MALLA ELECTROSOLDADA= 204.96 m²	



PROYECTO:
MEJORAMIENTO Y AMPLIACIÓN DEL SISTEMA REGIONAL DE AGUA POTABLE DE ESMERALDAS Y SU ZONA DE INFLUENCIA, EN LA PROVINCIA DE ESMERALDAS. ESMERALDAS - ECUADOR

TÍTULO DEL PLANO:
PRESENTACIÓN DE PLANOS Y ELABORACIÓN DE DETALLES PARA LA DISTRIBUCIÓN DE AGUA POTABLE DE RIOVERDE-PALESTINA Y ROCAFUERTE

CONTIENE: **CENTROS DE RESERVA S/N CAPACIDAD: 500 m3**

UBICACIÓN:

SIMBOLOGÍA

REVISADO:
.....
ING. ARTURO NIETO

APROBADO:
.....
ING. RODRIGO CARPIO

REVISIONES:				
Nº	POR	FECHA	APROBADO	EMITIDO PARA

ESCALA: **INDICADAS**

DIBUJO: **19-22.TANQUE RESERVA SIN 500 m3**

FECHA: **OCTUBRE - 2018**

NOMBRE ARCHIVO CAD:
LÁMINA: 22